

EOS-1Ds Mark II 【パーツ型紙】

Canonはキャノン株式会社の登録商標です。© Canon Inc. © Toshimasa Mitsutake

Canon

「EOS-1Ds Mark II」は、約1110万画素・35mmフルサイズCMOSセンサーを搭載した「EOS-1Ds（2002年11月発売）」の後継機種として、ポートレートやスタジオ撮影を中心とするプロユーザー向けに開発されたものである。世界最高の画素数を誇る約1670万画素・35mmフルサイズCMOSセンサーにより、卓越した解像感と豊かな階調性、広ISO感度を実現。全てのEFレンズがそのままの画角で使えるため、フィルム一眼レフカメラと同じ感覚で撮影可能。また、超高速処理を実現した自社開発の映像エンジン「DIGIC II」の採用により、プロのニーズを満たす最高水準の画質と、最高約4コマ/秒、約32枚（JPEG / ラージ）の連続撮影や約0.3秒の高速起動といった高レスポンスを両立している。さらに、記録画質の細分化やカラーマトリックスの任意設定が行えるほか、CFカードとSDメモリーカードの2スロット装備、拡大ズーム表示も可能な2.0型・約23万画素の液晶モニターの搭載、ビデオ出力対応など、「EOS-1D Mark II」と同様に機能と性能の大幅な向上を図った。

また、20万回の耐久性を実現した最高1/8000秒の高速シャッターをはじめ、軽量・高強度なマグネシウム合金の採用や徹底した防滴・防塵構造を施したボディ外装など、プロの過酷な撮影条件に十分耐えうる高い信頼性を確保。さらに、先進の45点エリアAFや21分割評価測光、視野率100%の高性能ファインダー、撮影者の意志に従うカスタマイズ機能など、優れた基本性能と操作性を継承している。



【完成写真】



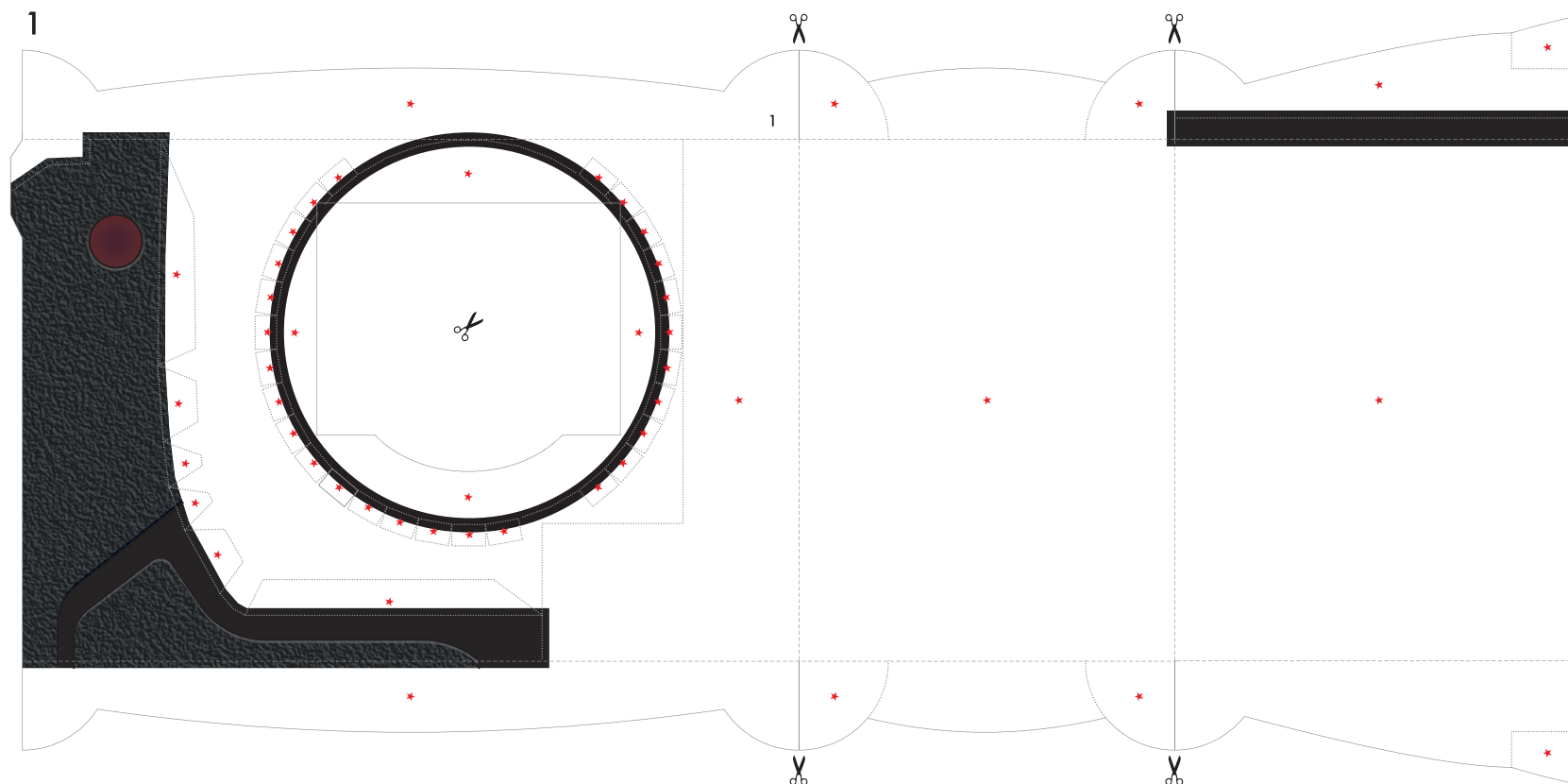
【完成写真・前】

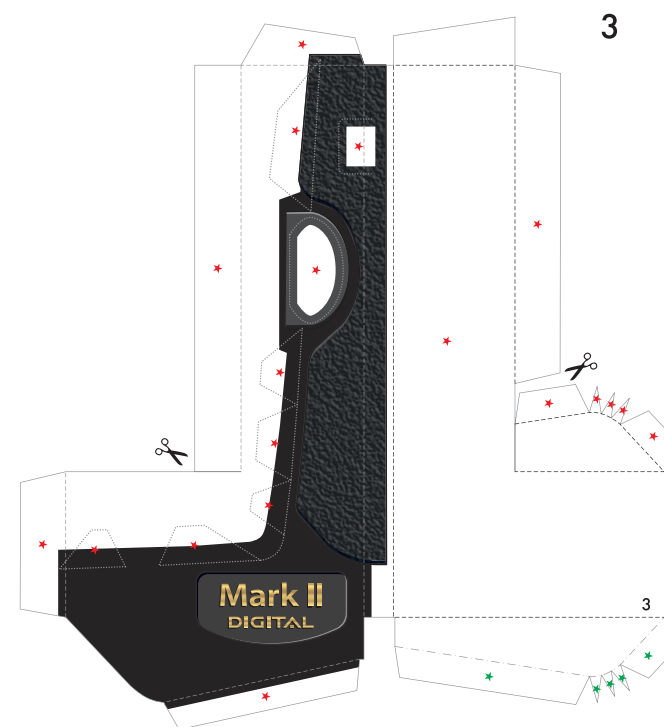
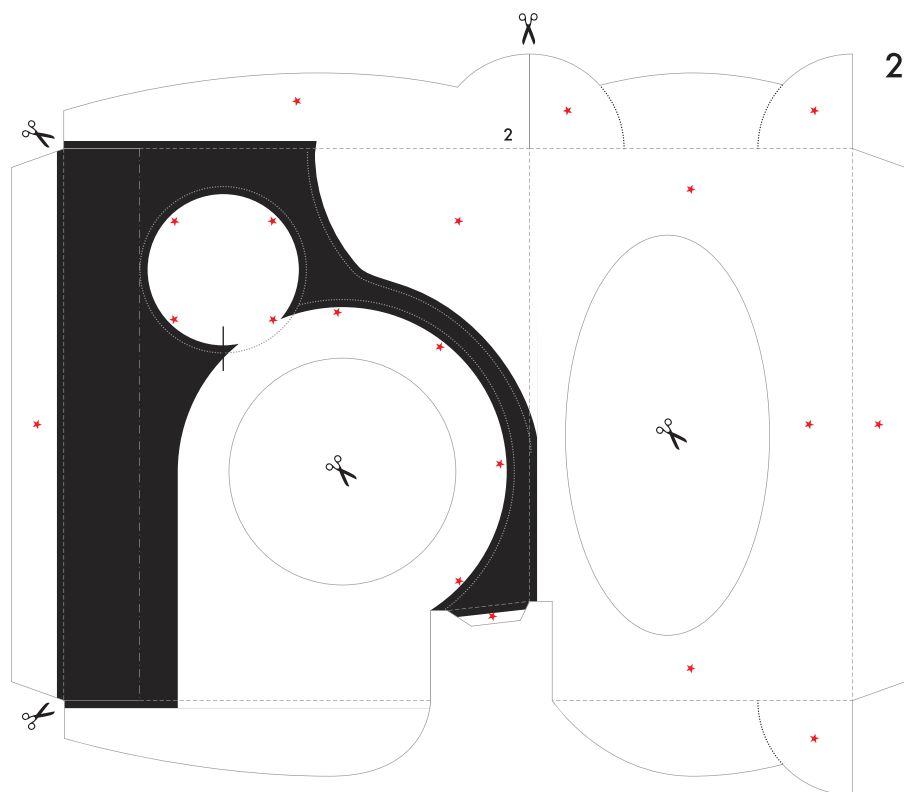


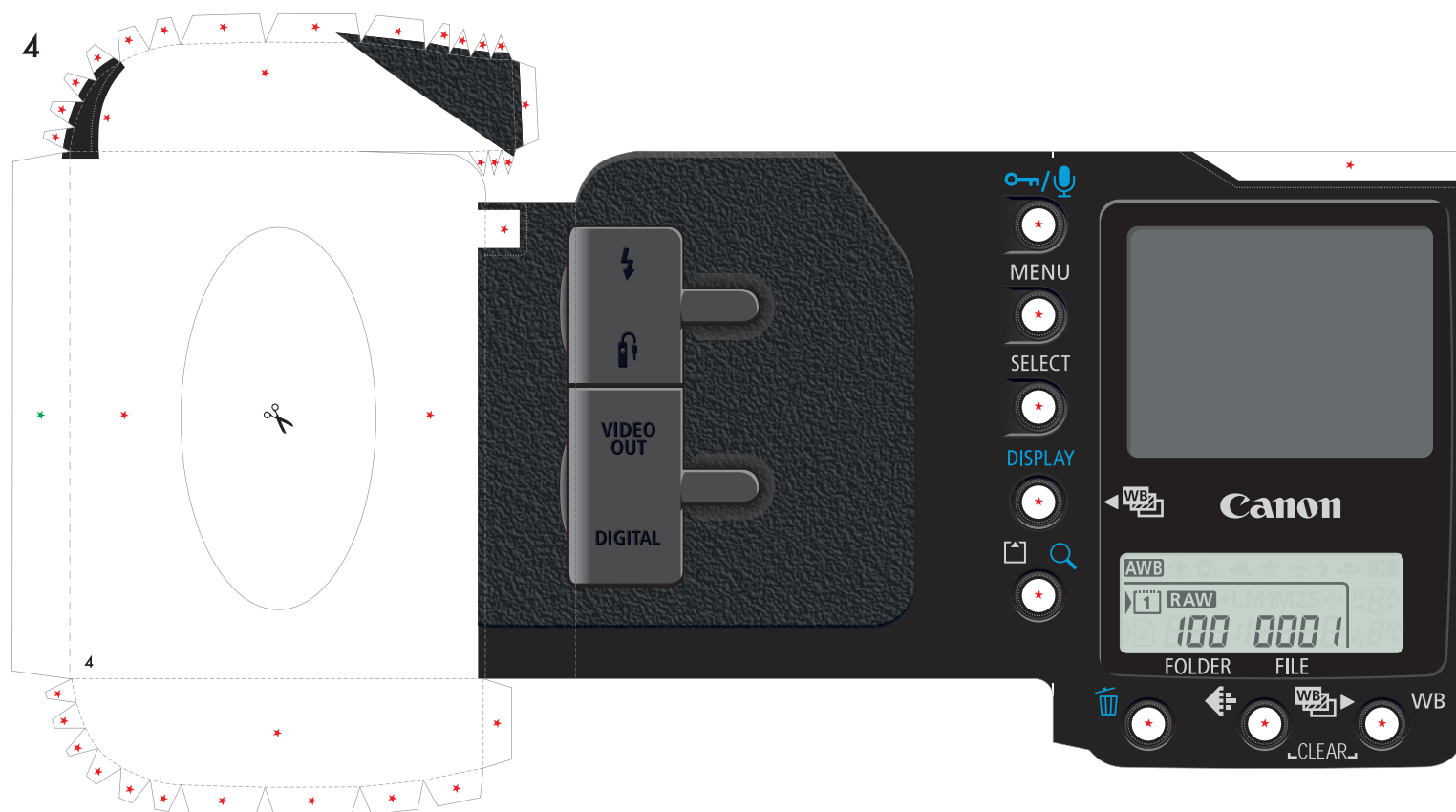
【完成写真・下】



【完成写真・後】



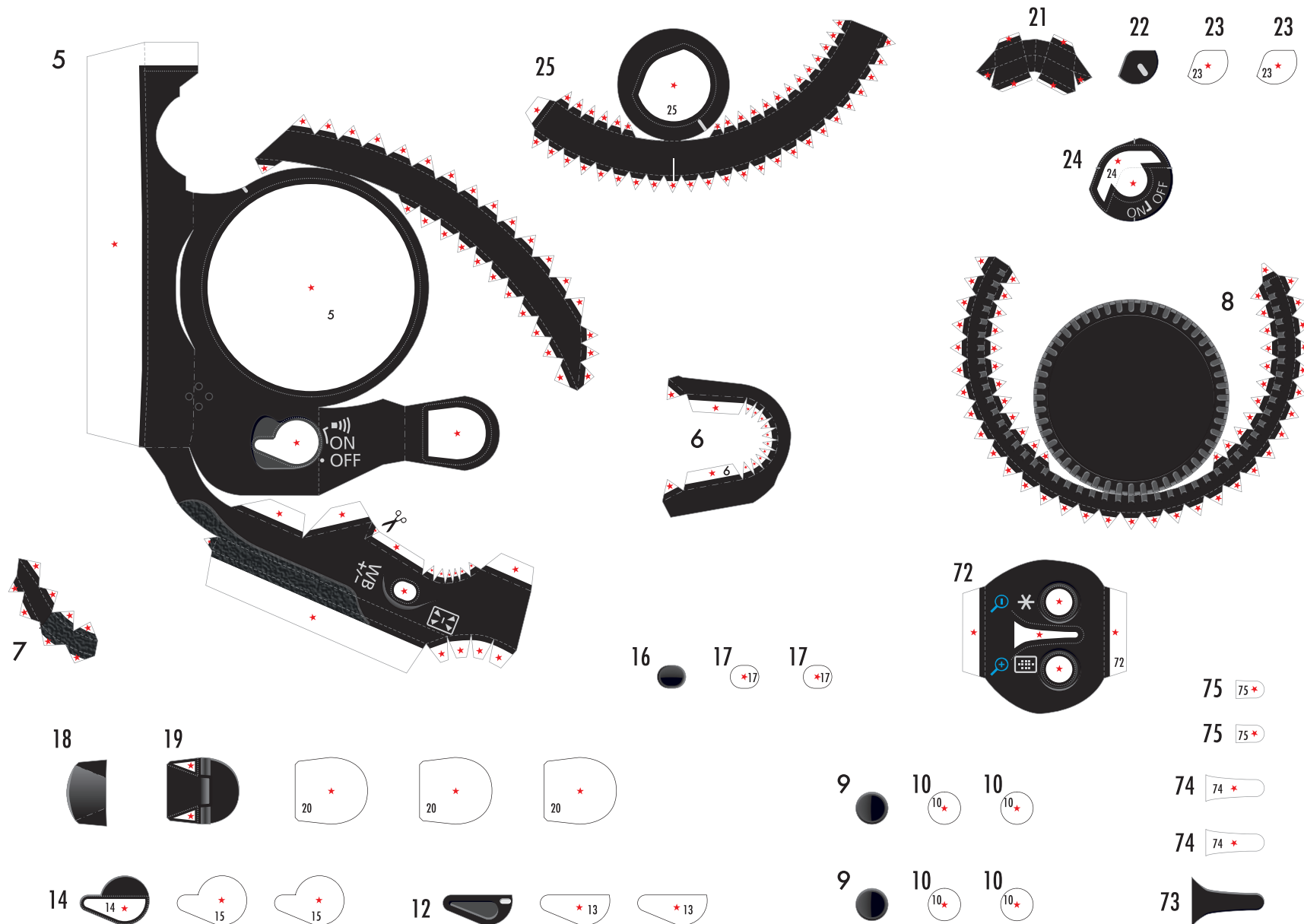


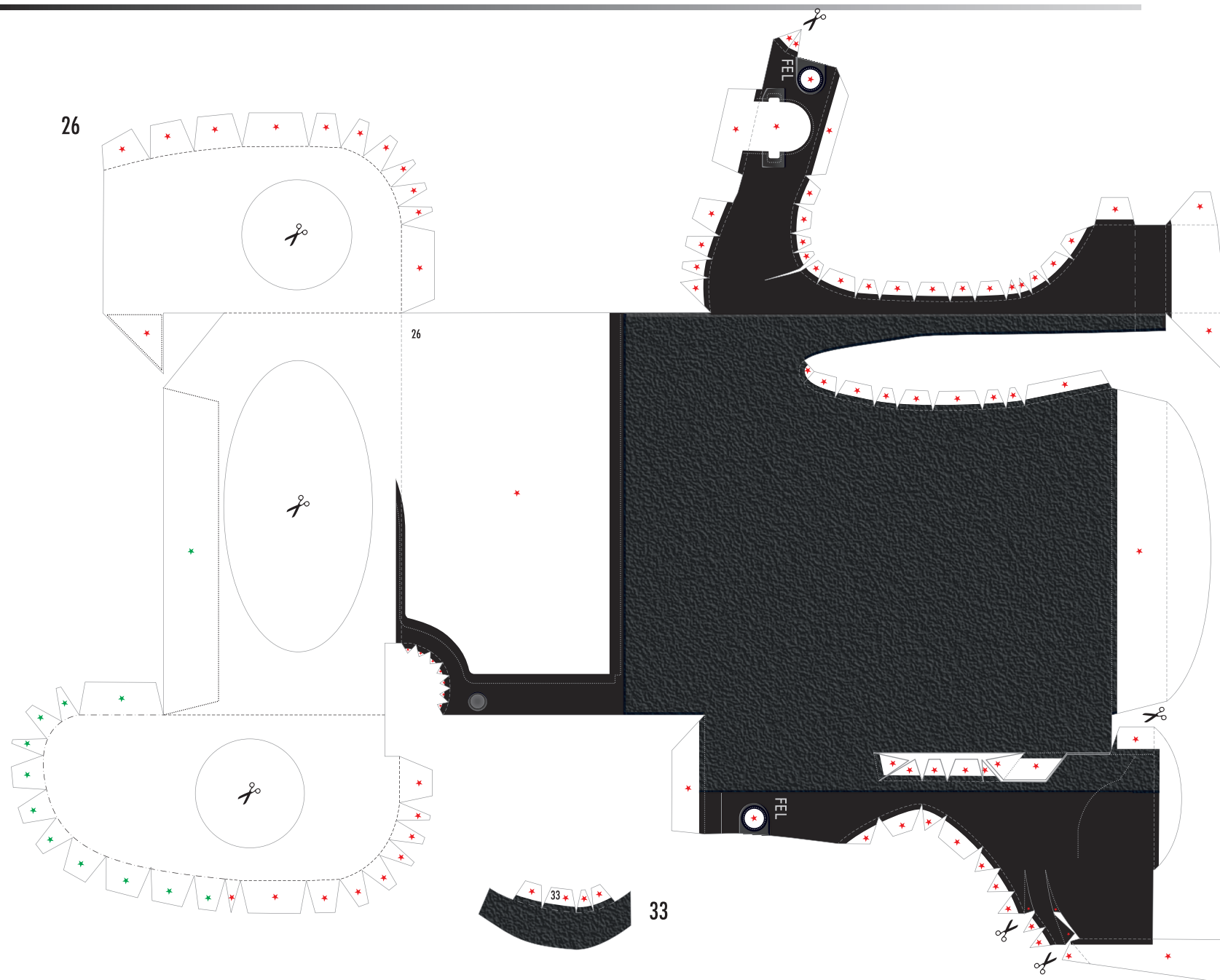


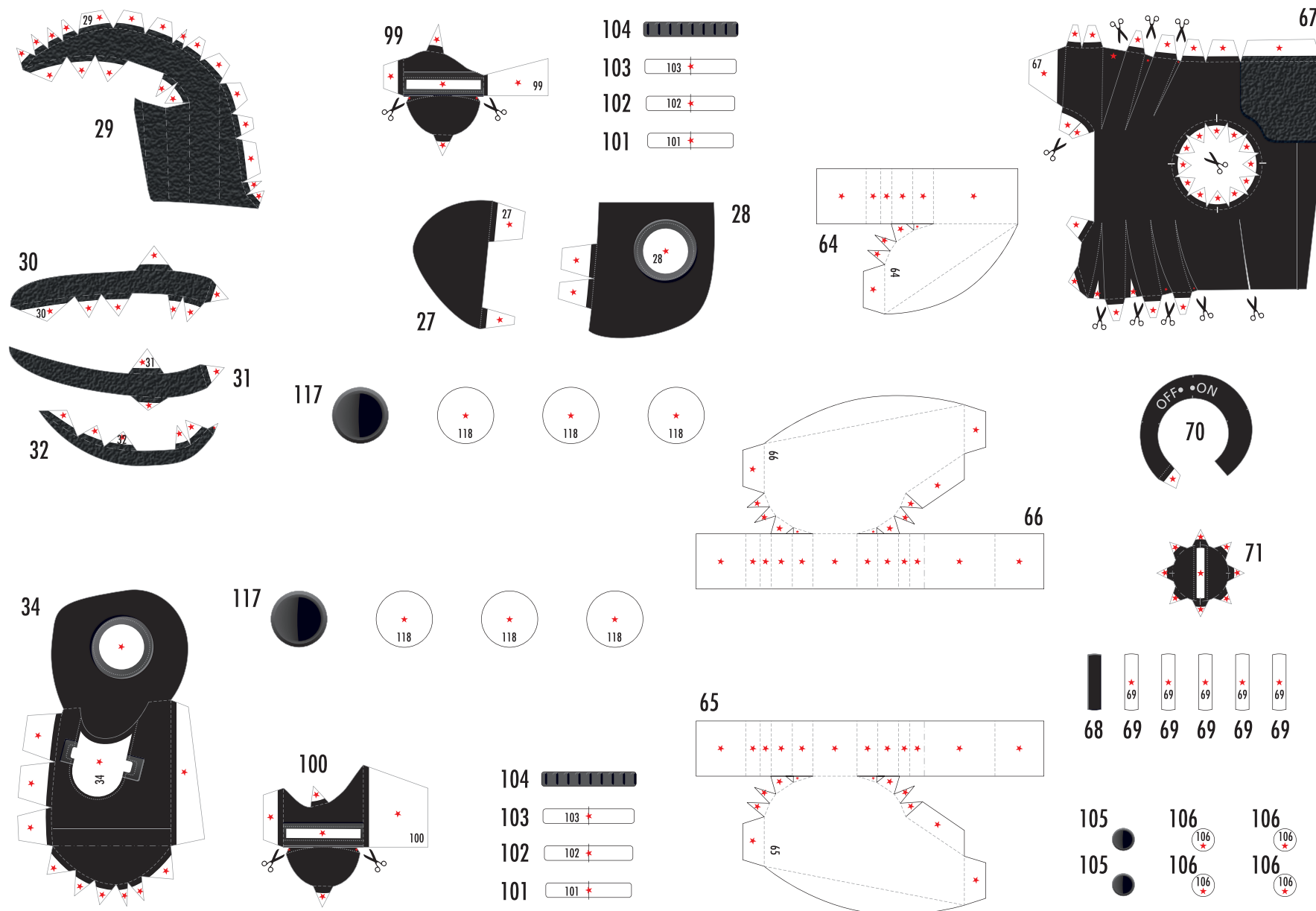
91

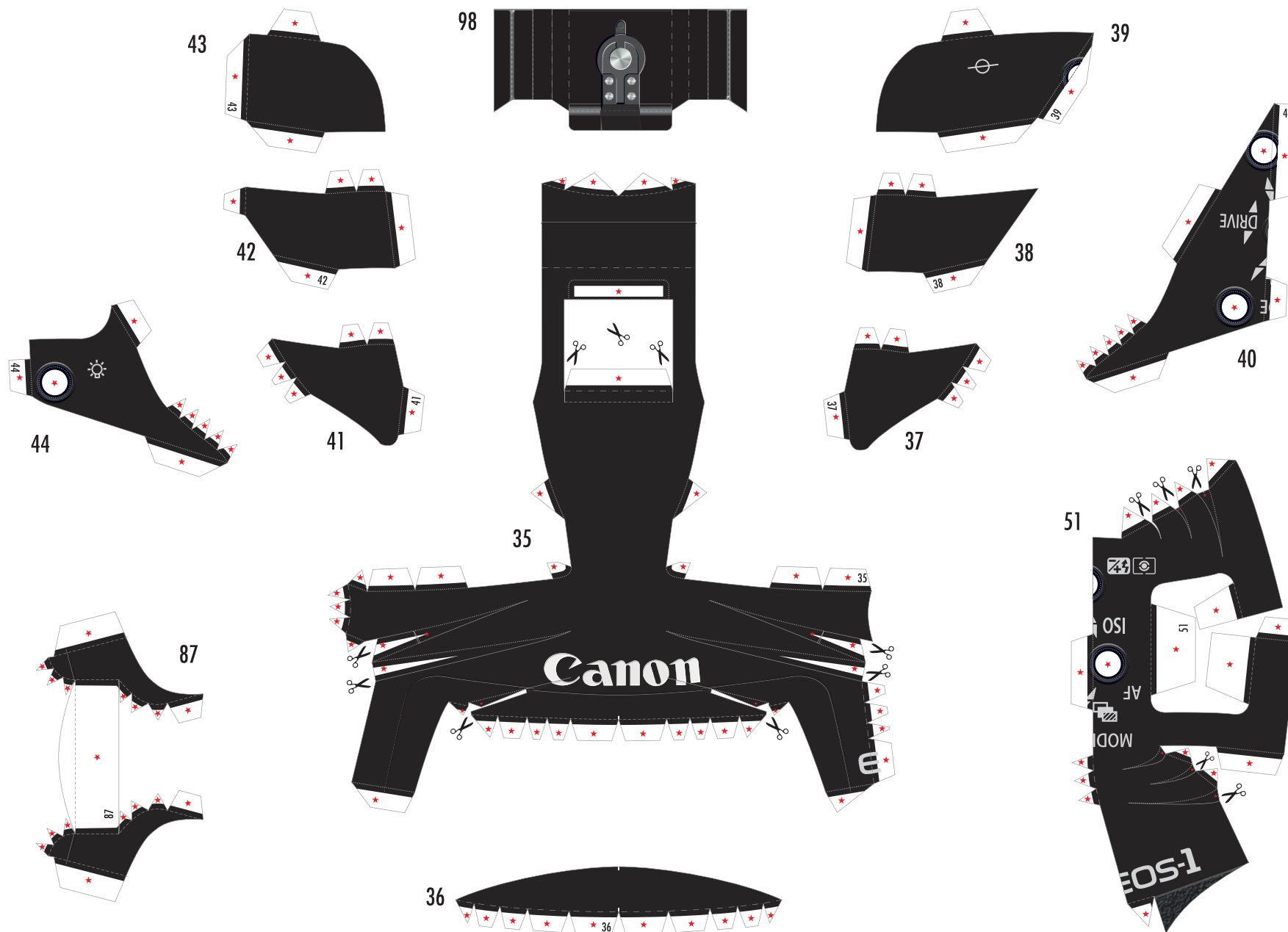
Ds

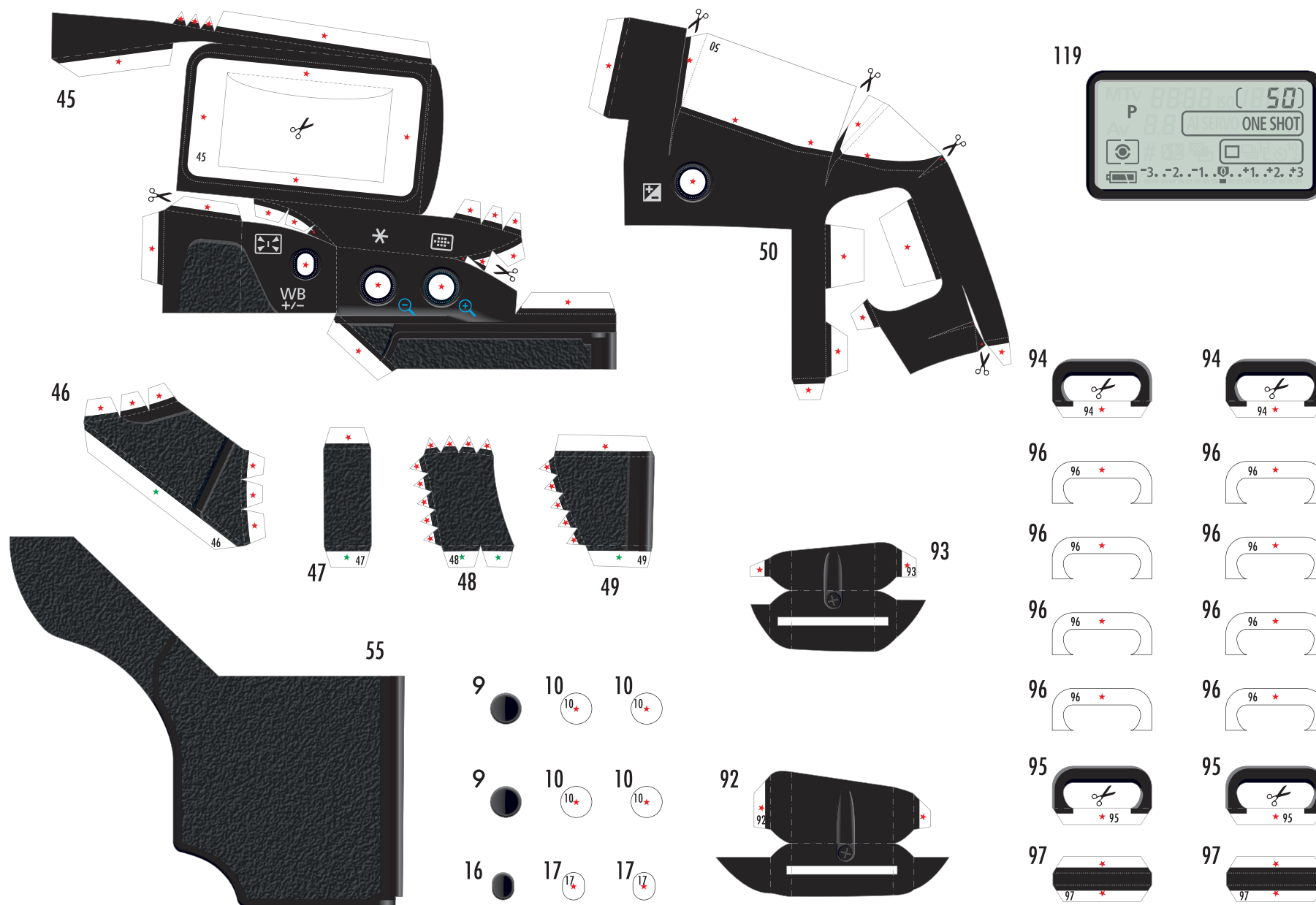










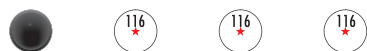


EOS-1Ds Mark II 【パーツ型紙9枚目】

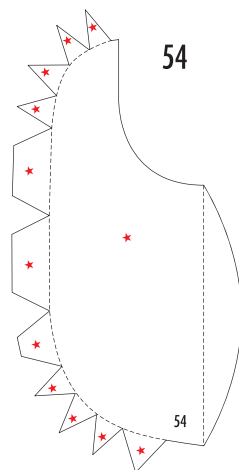
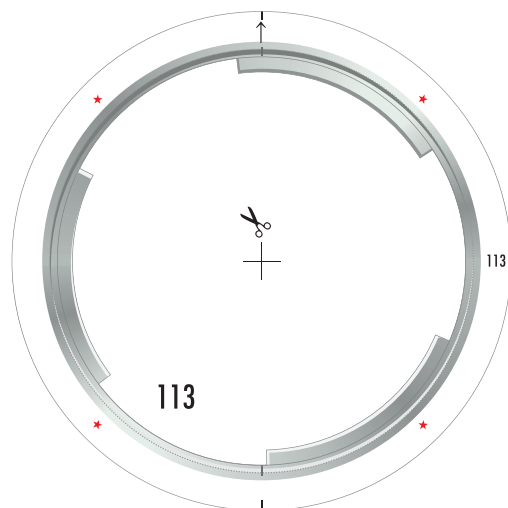
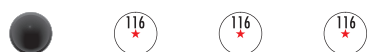
Canonはキヤノン株式会社の登録商標です。© Canon Inc. © Toshimasa Mitsutake

Canon

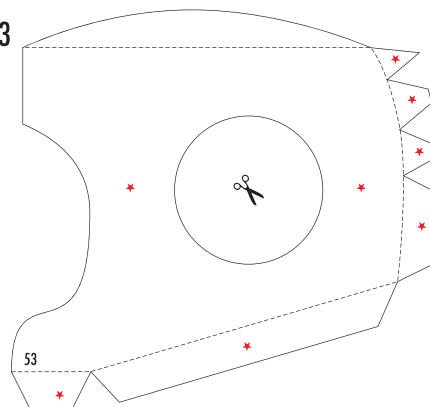
115 116 116 116



115 116 116 116



53



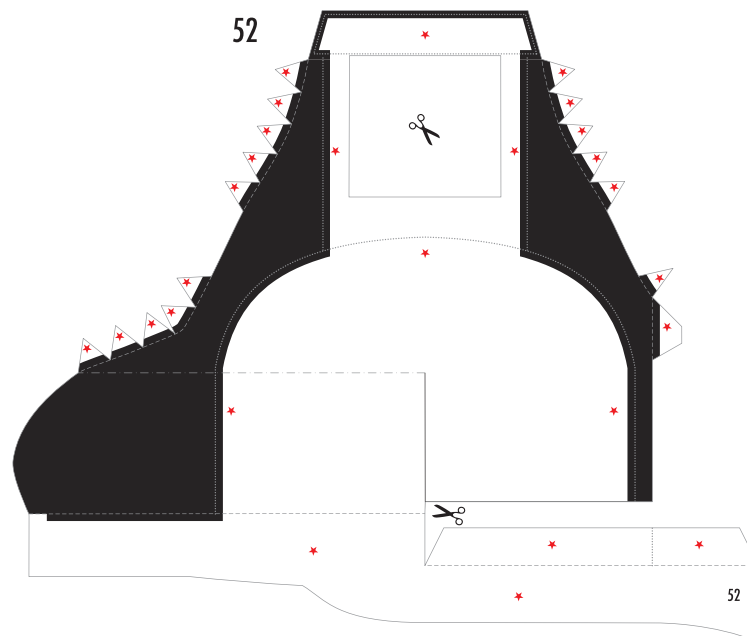
115 116 116 116



115 116 116 116

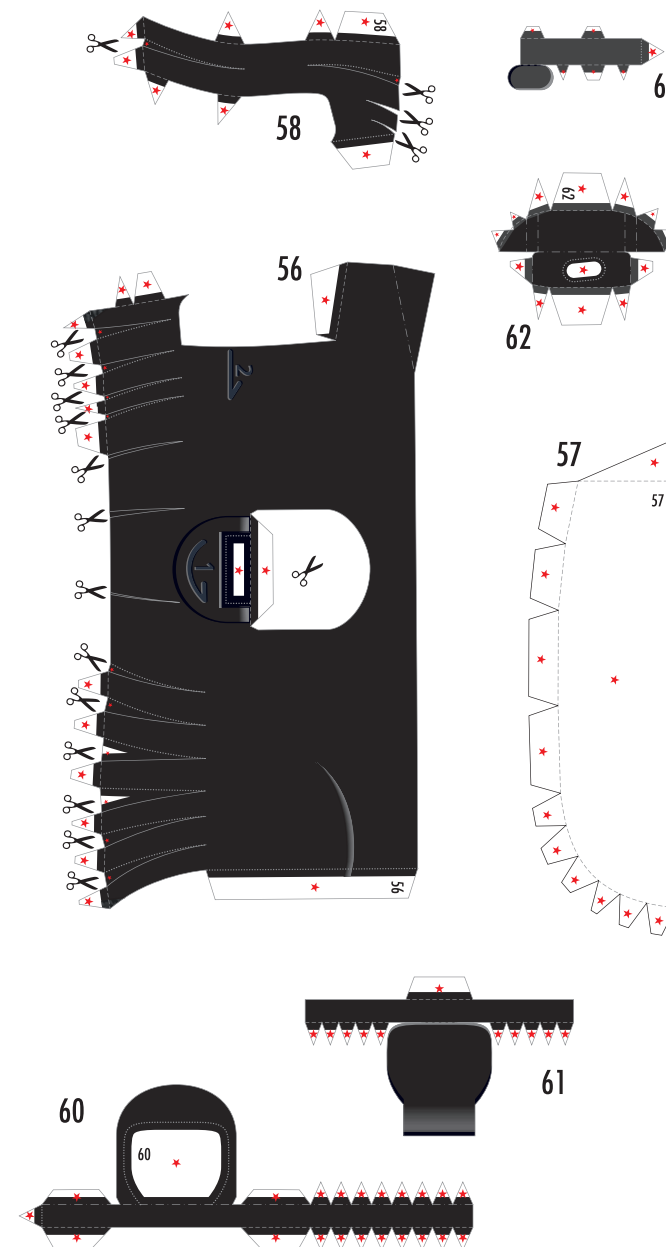
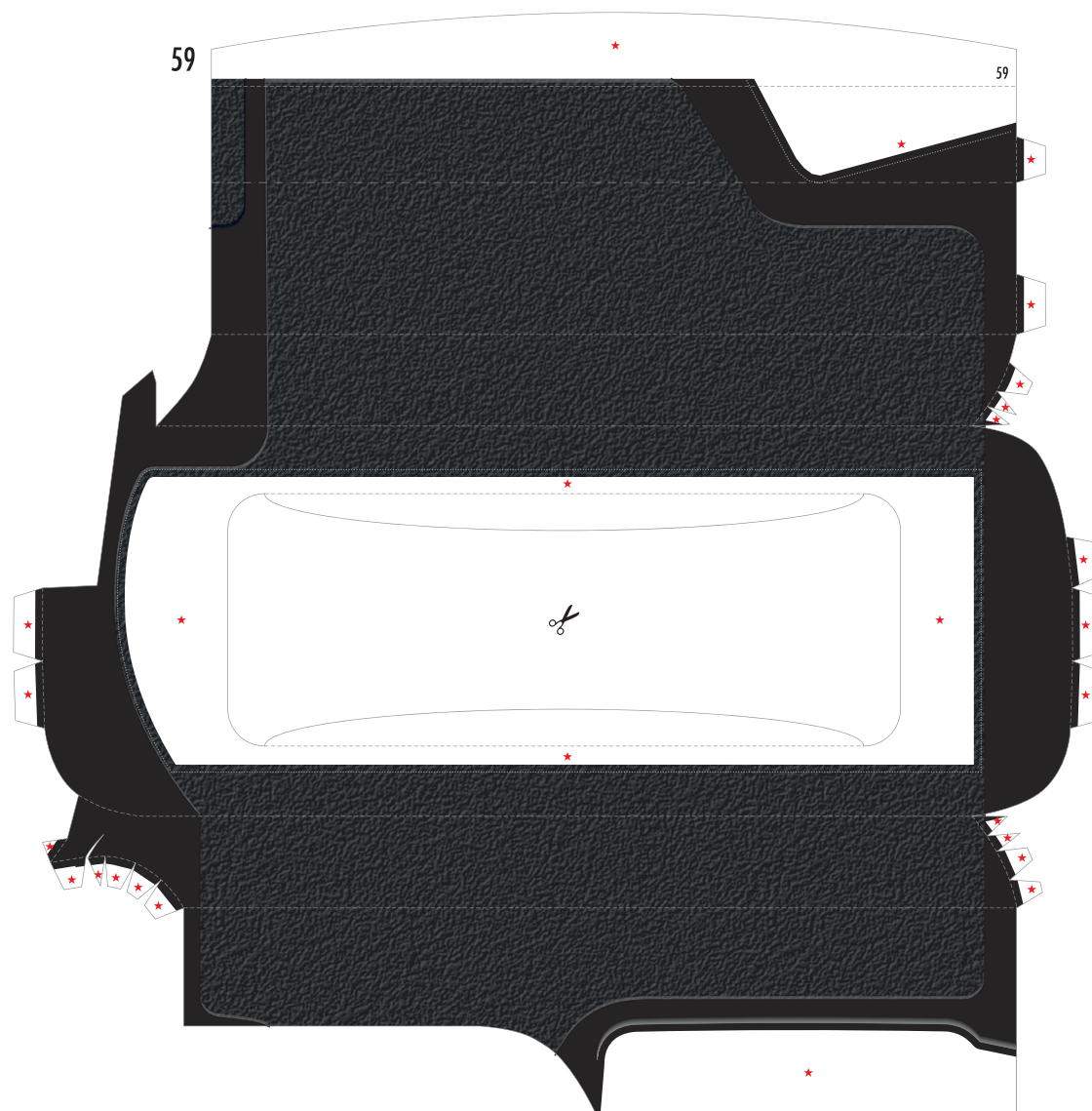


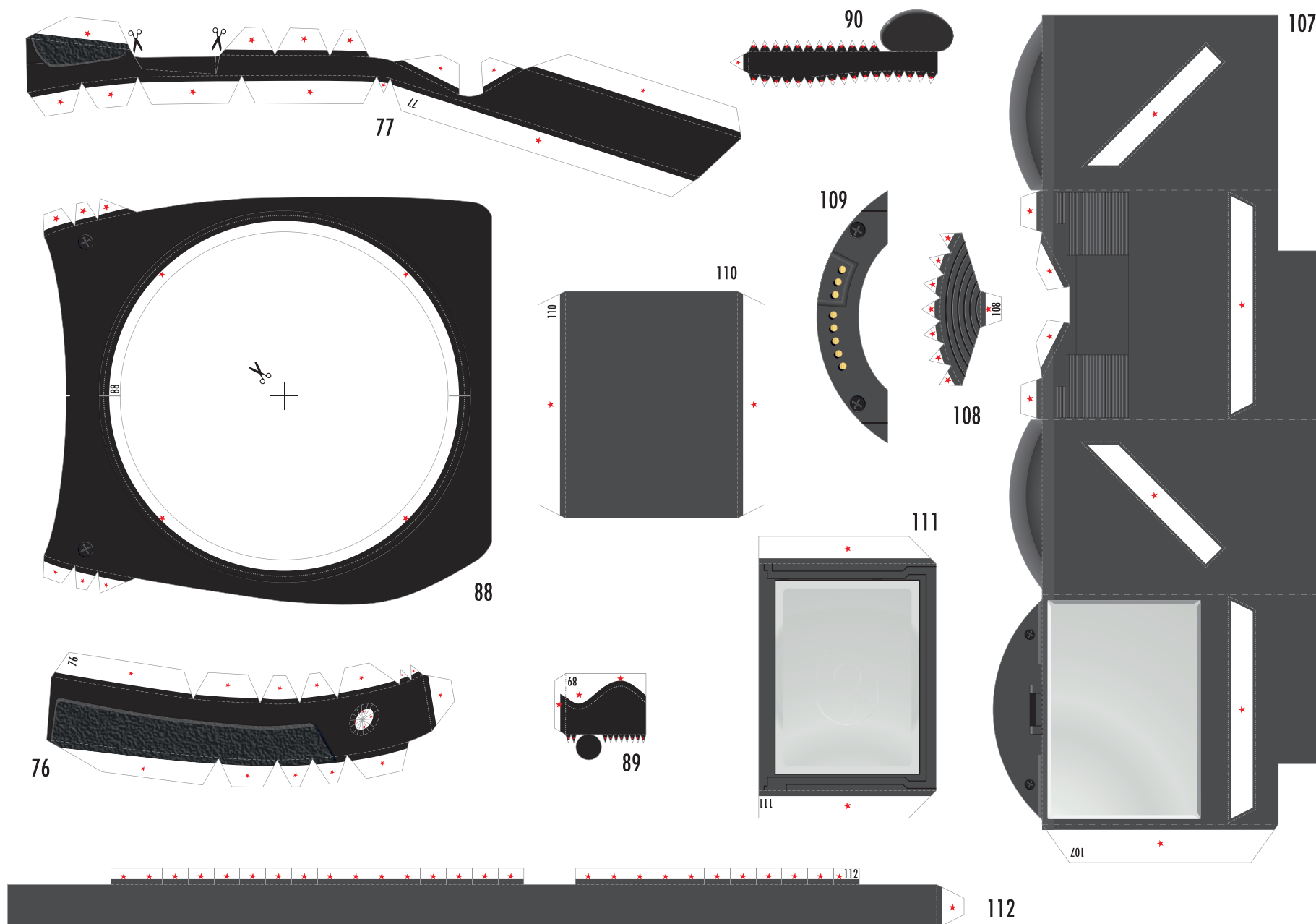
115 116 116 116

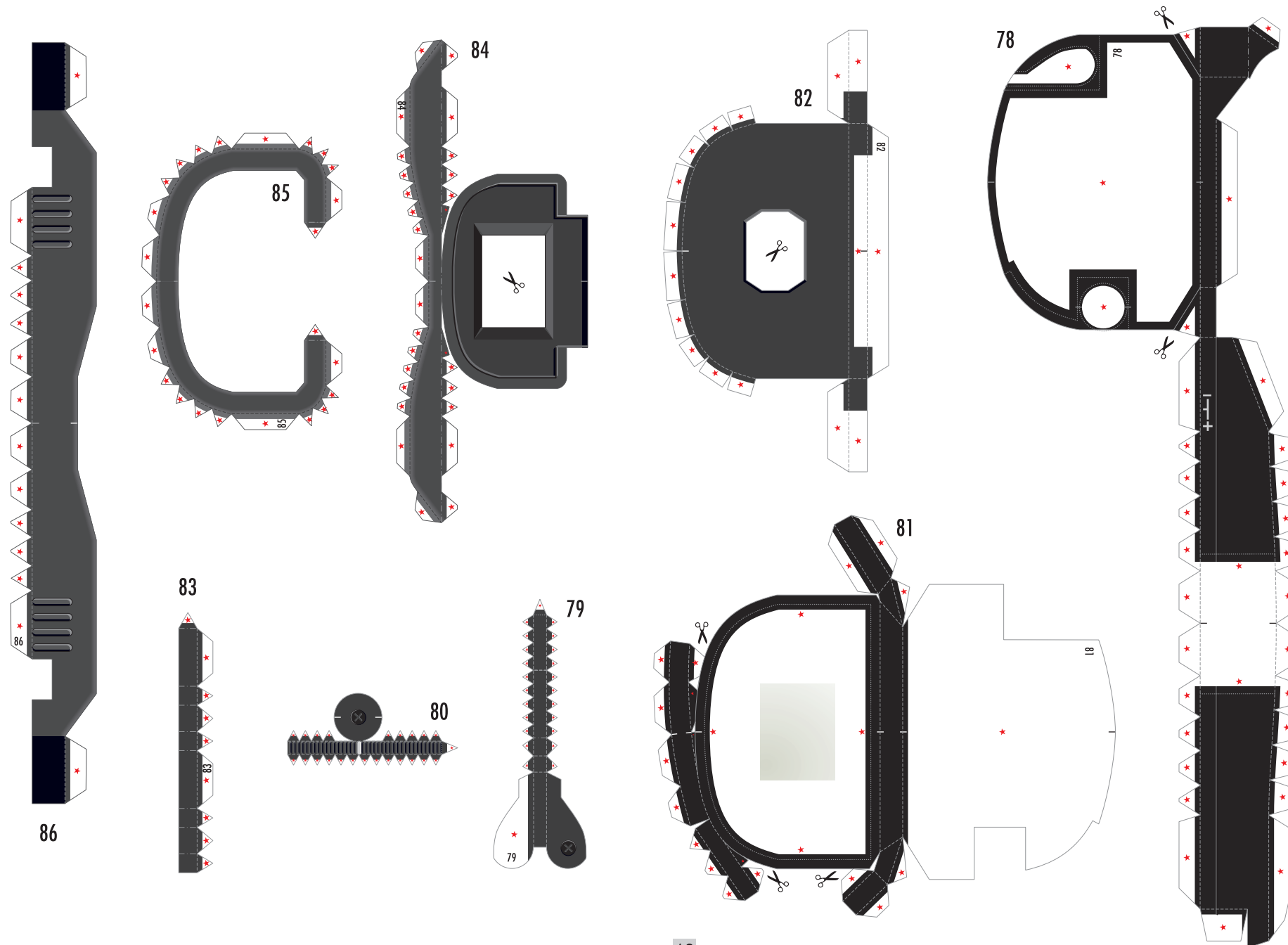


120





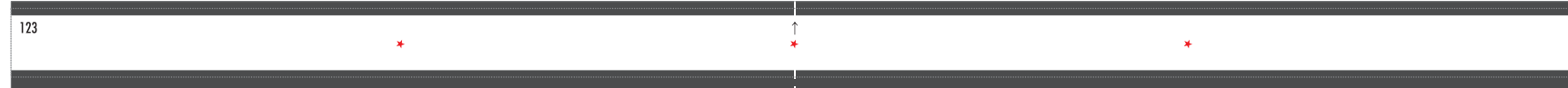




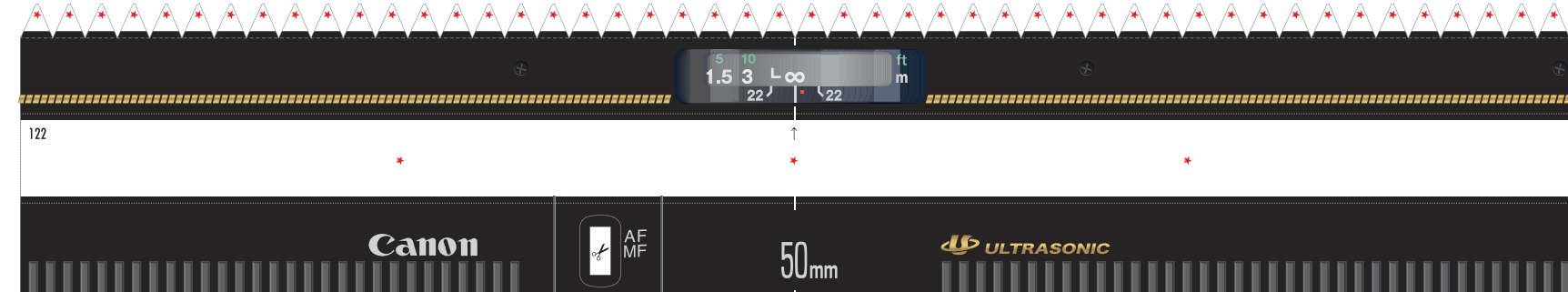
124



123



122



121

